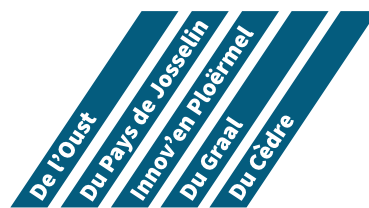


BRÉZEO

Entrepreneurs / Cœur de Bretagne



Édition
Avril 2024

LIVRET D'ACCUEIL

Bienvenue dans votre club
d'entrepreneurs

SOMMAIRE

- p. 03* - **BRÉZEO... C'est quoi ?**
- p. 06* - **Pourquoi adhérer à BRÉZEO ?**
- p. 07* - **Quel est le rayon d'action de BRÉZEO ?**
- p. 08* - **Qui peut adhérer à BRÉZEO ?**
- p. 09* - **Le parcours du nouvel adhérent**
- p. 10* - **Les concepts et rendez-vous de BRÉZEO**
- p. 12* - **Les antennes de BRÉZEO**
- p. 14* - **L'organisation interne de BRÉZEO :**
Qui fait quoi ?
- p. 22* - **Les commissions de travail de BRÉZEO**
- p. 24* - **FAQ**
- p. 27* - **Contacts**

La devise de BRÉZEO

« Entreprendre, promouvoir, partager »

Et sa petite sœur, pour l'état d'esprit

« BRÉZEO, un club d'entreprises à chaleur ajoutée ! »

BRÉZEO...

C'EST QUOI ?

Sur le papier

BRÉZEO est une association de loi 1901 dont l'objet est de **promouvoir et fédérer les entreprises** des communes de **Ploërmel Communauté** et **De l'Oust à Brocéliande Communauté** et de valoriser ces territoires.

Voilà pour l'objet officiel de notre club et réseau.

*Vous le devinez,
c'est à la fois large et réducteur.*



► Creusons un peu plus !

3

NOTRE HISTOIRE EN BREF

BRÉZEO est né en **1987**, sous l'impulsion de la Mairie de Ploërmel (Paul Anselin et Patricia Lasnier) saisie au bond par quatre chefs d'entreprise. Ces quatre pionniers ont souhaité créer un club où les entrepreneurs pourraient **se rassembler, partager** leurs problématiques, **se connaître** et **œuvrer ensemble** pour le **développement économique** de leur territoire. Plus de 35 ans après, nous avons conservé le même objectif, et ce, tout en grandissant, puisque nous avons dépassé les 300 entrepreneurs membres.



& *Ce à quoi nous aspirons* ET CE QUE NOUS FAISONS

La **raison d'être de BRÉZEO** est de contribuer activement et concrètement au dynamisme et à l'essor de la vie économique locale.

Pour ce faire, **nous réunissons les entrepreneurs du territoire** pour leur permettre de créer du **lien** entre eux, ainsi que pour les encourager à des attitudes d'**entraide**, d'échange, et de **collaborations**.

Nous développons notre association et les temps de rencontre utiles à générer cette **émulation collective au service du territoire**.

BRÉZEO, par sa structure, ses outils, ses activités, ses événements, etc., permet aux entrepreneurs de se rencontrer, de se connaître, de faire appel les uns aux autres et de participer au développement économique local.

Le réseau crée des **passerelles** entre ses membres, les institutions politiques, les établissements scolaires et autres organismes publics.



Nos activités, animations & communications VONT EN CE SENS

DES RENCONTRES AUTOUR DE SUJETS CLÉS

pour les entrepreneurs : autour de petits-déjeuners, en after-work, des conférences, des ateliers...

DES VISITES D'ENTREPRISES

pour valoriser les savoir-faire de nos adhérents

DES TEMPS PUREMENT CONVIVIAUX

pour plus de lien : déjeuners, soirées conviviales et festives, goûters parents-enfants...

LA PARTICIPATION À DES ÉVÉNEMENTS

INTERCLUBS : speed-meeting business, rassemblements entre clubs, conférences...

L'ORGANISATION DE RENDEZ-VOUS OUVERTS

AU PUBLIC SUR LE TERRITOIRE Salon des métiers et de la formation, conférences ...

LES RENCONTRES AVEC LES ÉLUS

et les **INSTITUTIONS**

DES GROUPES DE TRAVAIL

sur des sujets forts : club RH (en construction)

UNE COMMUNICATION VALORISANTE

des entreprises, de l'implication des membres et du dynamisme du club,

DES « AMBASSADEURS »

pour faciliter l'intégration des membres,

DES OUTILS

(site web, application et réseaux sociaux) pour **échanger des services** et communiquer facilement entre membres.

Nous croyons à
LA RELATION HUMAINE D'ABORD,
pour un **BUSINESS SEREIN**
et **PORTEUR DE SENS !**

Tous ces événements sont autant d'opportunités pour les membres de constituer leur réseau. De ce réseau et des liens créés naîtront, naturellement, les envies de travailler ensemble, et donc des collaborations locales facilitées.

POURQUOI ADHÉRER

À BRÉZEO ?



*Adhérer à BRÉZEO
vous ouvre les portes
d'un réseau ultra dynamique
au service des entrepreneurs
du territoire.*

ÊTRE MEMBRE DE BRÉZEO

PERMET DE :

- se constituer un réseau local activable et de qualité,
- avoir accès aux ressources et expertises partagées par nos adhérents,
- contribuer à la vie économique locale,
- trouver des réponses à ses problématiques professionnelles,
- mettre en place ensemble des outils pour résoudre les difficultés ou écueils observés.

QUEL EST LE RAYON D'ACTION DE BRÉZEO ?

BRÉZEO s'étend sur 54 communes

BRÉZEO s'étend sur les 54 communes des Pays de Ploërmel-Communauté et De l'Oust à Brocéliande Communauté, c'est-à-dire toutes les communes autour de Ploërmel, Malestroit, Josselin, Mauron, La Trinité-Porhoët, Guer et Beignon.

► Comme cela fait un large périmètre,
nous avons créé des antennes
comme autant de pôles de BRÉZEO.

- Antenne **Innov'en Ploërmel** (pays de Ploërmel),
- Antenne des **Entrepreneurs de l'Oust** (pays de Malestroit),
- Antenne des **Entrepreneurs du Pays de Josselin**,
- Antenne des **Entrepreneurs du Graal** (pays de Mauron et du Porhoët),
- Antenne des **Entrepreneurs du Cèdre** (pays de Guer).

ADHÉSIONS HORS TERRITOIRE

Le club s'étend aussi au-delà, puisque nous sommes ouverts à des **adhésions hors territoire**, tant que cela fait sens pour le membre et que l'activité n'est pas déjà représentée dans le club. Par exemple, une entreprise peut avoir son siège social hors de nos 54 communes, mais développer sa clientèle sur notre territoire, ou être hors territoire mais ne pas avoir de confrère ou de consœur sur nos communes.

Bon à savoir Pour toute adhésion hors territoire, nous demandons une note motivée et l'appui d'un de nos membres.

QUI PEUT ADHÉRER À BRÉZEO ?

► *Tout entrepreneur, quels que soient la structure et le domaine d'activité de son entreprise, peut adhérer à BRÉZEO.*

PME, TPE, indépendants, micro-entrepreneurs, agriculteurs, franchisés, professions libérales, artistes professionnels : **BRÉZEO est ouvert à tous et à toutes.**

Tous les entrepreneurs sur notre territoire sont acceptés sans réserve.
Pour les entrepreneurs hors territoire, une demande motivée est recommandée.



LE PARCOURS DU NOUVEL ADHÉRENT

► *Nous avons à cœur de bien accueillir nos adhérents et de faciliter leur intégration.*

VOUS SOUHAITEZ REJOINDRE BRÉZEO ?

Rien de plus simple

1. INSCRIPTION SUR NOTRE SITE

Rendez-vous sur www.brezeo.com.

Entrez les informations nécessaires et vous serez recontacté par Isabelle Philippe, notre secrétaire et coordinatrice, sous 48 heures ouvrées.

2. PAIEMENT DE LA COTISATION ANNUELLE

Il s'agit d'une cotisation pour l'année civile. Pour les nouveaux membres arrivant dans le courant de l'année, nous proposons une cotisation réduite. En 2024, la cotisation est de 120 € pour les entreprises d'une à deux personnes (dirigeant compris), de 200 € pour un effectif de 3 à 14 personnes, de 250 € pour un effectif de 15 à 24 personnes et de 350 € pour un effectif de 25 personnes et plus.

Tarif à la date d'édition du livret, non contractuel.

3. RENCONTRE AVEC UN « AMBASSADEUR »

Nos « ambassadeurs » sont des parrains et marraines. L'un d'eux prend contact avec vous pour faire connaissance. Vous vous rencontrez (autour d'un verre, au téléphone ou vous échangez par mail, selon vos disponibilités) et il vous présente le club. Il va vous accompagner pour la rédaction d'un portrait adhérent qui sera diffusé sur notre site et nos réseaux sociaux afin de vous présenter. Il vous invitera à vos premiers événements et vous accompagnera pour vous permettre d'être à l'aise. Il répondra à toutes vos questions.

4. VOTRE VIE DANS LE CLUB

Vous recevez les invitations pour les différents événements et pouvez y participer autant que vous le souhaitez. Vous pouvez vous impliquer en proposant des animations, vos idées ou en rejoignant les commissions de travail en cours d'année ou l'année suivante.

BON À SAVOIR

Vous pouvez découvrir (ou faire découvrir) BRÉZEO gratuitement avant toute inscription. Nos déjeuners bouche-à-oreille sont ouverts aux membres et non-membres (chacun paie sa part) et permettent un premier contact. La majorité de nos animations et ateliers sont aussi ouverts aux invités de nos membres (un invité gratuit par membre et par activité).

LES CONCEPTS ET RENDEZ-VOUS DE BRÉZEO ?



Les P'tits Déj COUP D'BOOST

Les P'tits Déj Coup d'Boost se tiennent tous les 4^e jeudis du mois, de 8h à 9h30, dans un café ou restaurant, sur une des communes du territoire. Ils font intervenir un expert sur un sujet clé et les participants (nombre limité à 20) échangent librement avec lui. C'est un moment de dialogue où tous les questions et témoignages sont les bienvenus.

Les P'tits Déj Coup d'Boost sont organisés par Nathalie Baret-Haddad et la commission Ambassadeurs.

Gratuit. Réservé aux membres.



Visites D'ENTREPRISES

Des visites sont régulièrement organisées par les antennes dans les entreprises de leur territoire. La visite d'entreprise est souvent proposée sur une demi-journée, suivie d'un pot convivial et d'un restaurant (frais partagés).

Gratuits pour les membres. Ouverts en priorité aux membres (possibilité d'un accompagnateur non-membre).



Les soirées « BOÎTE À OUTILS »

Ces rendez-vous, proposés en fin de journée, peuvent aborder des sujets très variés : problématiques entrepreneuriales, RSE, présentation de travaux, sensibilisation... Ils sont proposés par les antennes, selon les envies de leurs membres.

Gratuits pour les membres. Ouverts en priorité aux membres (possibilité d'un accompagnateur non-membre).

10

Les déjeuners BOUCHE-À-OREILLE



Les déjeuners Bouche-à-Oreille sont un pur moment convivial, sans autre objet que de lier connaissance entre entrepreneurs du territoire. Ils ont lieu de 12h à 14h le même jour et dans la même commune que les P'tits Déj Coup d'Boost, à savoir le 4^e jeudi du mois.

Frais partagés (tarif unique pour le repas, boissons en sus). Ouverts à tous.



Les apéritifs THÉMATIQUES

BRÉZEO compte plusieurs temps forts conviviaux animés par ses antennes au gré de leurs envies et inspirations. Le pot de rentrée, le pot des nouveaux adhérents ou la soirée Beaujolais Nouveau comptent parmi ces soirées conviviales.

Gratuits pour les membres. Ouverts en priorité aux membres (possibilité d'un accompagnateur non-membre).





LES GOÛTERS de Brézeo

Les Goûters de BRÉZEO concernent les jeunes parents (et jeunes grands-parents) entrepreneurs. Ils rassemblent, les premiers mercredis des vacances scolaires, parents entrepreneurs et enfants autour d'une activité commune. Cette initiative amène dans notre club les sujets de la famille et des équilibres entre vie personnelle et vie professionnelle, tout en proposant aux entrepreneurs de faire connaissance autrement. Les Goûters de BRÉZEO sont organisés par la « Team des Papas de BRÉZEO ».

Gratuit. Réservé aux membres.



RENDEZ-V' en Ploërmel

Cette initiative de l'antenne Innov'en Ploërmel invite les membres de cette antenne, tous les derniers mardis du mois (dès 18 heures), à partager et échanger avec le bureau de l'antenne pour discuter de la vie économique locale et planifier les prochaines rencontres.

Réservé aux membres. Frais partagés.



Speed-meeting business INTERCLUBS

Tous les ans, BRÉZEO coorganise, avec plusieurs autres clubs d'entreprises du Morbihan, un grand speed-meeting business pour offrir des opportunités de contacts et d'affaires à tous ses membres. Le speed-meeting business est organisé par la Commission Événement.

Participation demandée.

Ouvert à tous les entrepreneurs.



Salon des Métiers ET DES FORMATIONS

Chaque année au mois de janvier ou février, BRÉZEO, via sa commission Emploi & Formation, organise son salon des Métiers et des Formations à Ploërmel. Il rassemble plus de 60 entreprises et organismes du territoire et accueille les demandeurs d'emploi, personnes en reconversion professionnelle, lycéens et étudiants.

Participation gratuite pour les membres.

Salon gratuit et ouvert à tous.



Assemblée générale FESTIVE

L'assemblée générale festive de BRÉZEO est un moment clé de l'année. Elle dresse un bilan de l'année, permet d'élire le futur conseil d'administration et se conclut par un dîner animé. Chaque année est l'occasion d'une surprise.

Pour les membres et leurs invités. Participation demandée.



Les after-work PAUSE-CHEF !

Les after-work Pause-Chef sont un nouveau rendez-vous 2024 et une nouvelle manière de réseauter, de manière informelle et conviviale. Rendez-vous le deuxième jeudi de chaque mois dans l'une des communes des antennes.

Chacun paie son verre. Ouverts à tous.

LES ANTENNES DE BRÉZEO ?

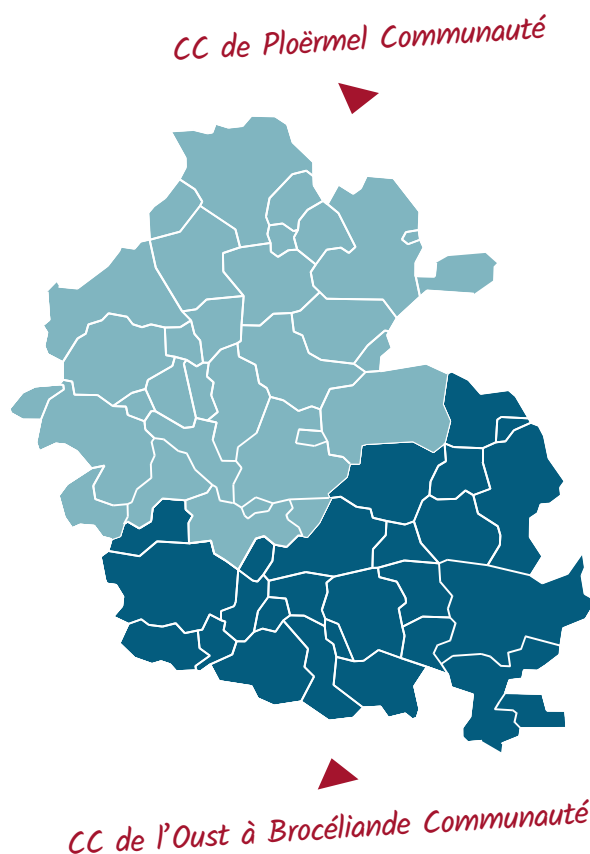
Pourquoi DES ANTENNES ?

Au début, il n'y avait « que » le pays de Ploërmel... À sa création, en 1987, BRÉZEO s'appelait CEPP, pour « Club des Entreprises du Pays de Ploërmel ».

Notre réseau était très ancré à Ploërmel étant donné son nom et le fait, qu'en effet, près de 50 % des entreprises adhérentes étaient de ce secteur.

En même temps que nous grandissions, nous voulions nous développer sur le territoire et, pour ce faire, décentraliser notre club, en nous rapprochant des entreprises et en allant les rencontrer.

Nous avons notamment pris en compte que les TPE avaient parfois un périmètre plus restreint : leur commune et les communes limitrophes. Les animations, délocalisées, répondent aux attentes des entrepreneurs.



12

Comment s'organisent LES ANTENNES ?

Les antennes sont dirigées par des bureaux, pilotés par deux référents. Ces deux référents sont présents au CA. Les antennes ont toute latitude d'organiser leurs animations, dans la mesure où elles s'intègrent au calendrier du club.

Ce que font LES ANTENNES...

Chaque antenne organise **entre 2 et 4 manifestations dans l'année** (visites d'entreprises, apéritifs thématiques...), auxquelles s'ajoutent les grands événements BRÉZEO. Les membres du réseau peuvent participer à tous les événements s'ils le souhaitent, peu importe l'antenne à laquelle ils sont rattachés. Chaque antenne ayant son bureau, cela permet une implication plus grande d'un plus grand nombre d'adhérents.

• **2016 - Création de l'antenne des Entrepreneurs de l'Oust à Malestroit**

Bohal, Caro, Lizio, Malestroit, Missiriac, Monterrein, Ruffiac, Sérent, Saint-Abraham, Saint-Guyomard, Saint-Marcel, Saint-Nicolas-du-Tertre, Val-d'Oust (Le Roc-Saint-André, La Chapelle-Caro, Quily).

• **2018 - Création de l'antenne des Entrepreneurs du Pays de Josselin**

La Croix-Helléan, Cruguel, Les Forges-de-Lanouée, La Grée Saint-Laurent, Guégon, Guillac, Helléan, Josselin, Saint-Servant-sur-Oust.

• **2019 - Création de l'antenne Innov'en Ploërmel**

Campénéac, Gourhel, Loyat, Montertelot, Ploërmel, Taupont.

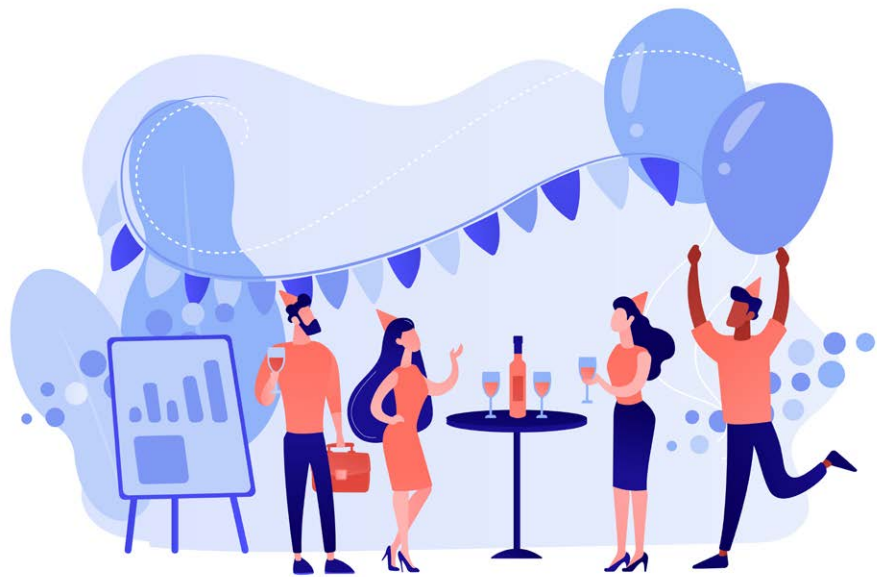
• **2020 - Création de l'antenne des Entrepreneurs du Graal (Mauron et pays du Porhoët)**

Brignac, Concoret, Mauron, Néant-sur-Yvel, Saint-Brieuc-de-Mauron, Saint-Léry, Tréhorenteuc, Evriguet, Guilliers, Ménéac, Mohon, Saint-Malo-des-trois-Fontaines, La Trinité-Porhoët.

• **2024 - Intégration du club du Cèdre (Guer et environs)**

comme Antenne des **Entrepreneurs du Cèdre**.

Augan, Beignon, Guer, Monteneuf, Porcaro, Réminiac, Saint-Malo-de-Beignon.



BON À SAVOIR

Vous pouvez rejoindre le bureau de votre antenne pour participer à sa vie.

Un groupe Signal (application de messagerie instantanée gratuite et sécurisée) vous permet d'être en contact direct avec les membres et référents de votre antenne. Pour y avoir accès, il vous suffit de télécharger l'application sur votre smartphone (elle peut aussi être installée dans un second temps sur votre ordinateur) et de demander à votre référent ou à notre secrétaire/coordinatrice de vous intégrer dans le groupe.

L'ORGANISATION INTERNE DE BRÉZEO

► Qui fait quoi ?

NOTRE PRÉSIDENT et ses vice-présidents

Le **président** est chargé d'exécuter les décisions du conseil d'administration et d'assurer le bon fonctionnement de l'association qu'il représente dans tous les actes de la vie civile ainsi qu'en justice.

Les **vice-présidents** secondent le Président dans sa mission, notamment en cas d'absence ou de vacance de ce dernier dont ils assureront l'intérim. Ils sont chargés d'une mission de représentation du club et de soutien au Président dans la gestion du Club. Les vice-présidents agissent à statut égal.



► **Jean-Yves DUBOURG**
Président
Réfèrent Chambre de Commerce
Société : Dubourg Encadrements
Localisation : Guégon
Entrepreneurs du Pays de Josselin

14



► **Maud POUPA**
Vice-Présidente
Copilote de la Commission Communication
Société : Maud Poupa E.I. / MP Écriture
Localisation : Josselin
Entrepreneurs du Pays de Josselin



► **Philippe GUMIAUX**
Vice-Président
Société : Gumiaux & Gombeau Architectes
Localisation : Ploërmel
Entrepreneurs Innov'en Ploërmel



► **Nathalie BARET-HADDAD**
Vice-Présidente
Copilote de la Commission Ambassadeurs
Société : NBH Transitions
Localisation : Guer
Entrepreneurs du Cèdre

NOTRE BUREAU

Notre bureau réunit, en plus du président et des vice-présidents, un **trésorier**, un **trésorier adjoint**, un **secrétaire** et un **secrétaire adjoint**.



► **Thomas BOUDALIEZ**
Trésorier

Société : Cabinet comptable Praxis
Localisation : Ploërmel
Entrepreneurs Innov'en Ploërmel



► **Thomas JOURDAIN**
Trésorier adjoint

Société : Restaurant Del'Arte
Localisation : Ploërmel
Entrepreneurs Innov'en Ploërmel



► **Marc DUNAND**
Secrétaire

Copilote de la Commission Emploi & Formation
Réfèrent Mission Locale
Société : Dunand Marc E.I.
Localisation : La Croix-Helléan
Entrepreneurs du Pays de Josselin



► **Laurence ALDIGÉ**
Secrétaire adjointe

Société : Postur'Allure Concept
Localisation : Ploërmel
Entrepreneurs Innov'en Ploërmel



NOTRE CONSEIL d'administration

Le conseil d'administration est composé de membres élus selon deux voies :

- **Membres élus lors de l'assemblée générale annuelle**
- **Représentants des antennes, élus au sein de leurs antennes.**

Le conseil d'administration est investi des pouvoirs les plus étendus pour agir au nom de l'association et faire ou autoriser tous actes et opérations permis à l'association et qui ne sont pas réservés à l'assemblée générale des sociétaires.



16

► **Philippe BOCEL**

Société : STO d'Armor
Localisation : Mauron
Entrepreneurs du Graal

► **Frédéric BOUEDO**

Co-référent de l'antenne
des Entrepreneurs du Cèdre
Société : Alphaouest
Localisation : Guer
Entrepreneurs du Cèdre

► **Stéphane BOULLET**

Référent Chambre de Commerce
et Mission Locale

Société : SO TEMPO
Localisation : Ploërmel
Entrepreneurs Innov'en Ploërmel



► **Bertrand BRIÉRO**

Co-référent de l'antenne
des Entrepreneurs du Graal
Société : BRIÉRO Construction
Localisation : Mauron
Entrepreneurs du Graal





▶ **Stéphane DORÉ**
 Référent Initiative Pays de Ploërmel
Société : Taxis Brocéliande
 Localisation : Ploërmel
 Entrepreneurs Innov'en Ploërmel



▶ **Jérôme Flécharde**
 Co-référent de l'antenne
 des Entrepreneurs du Pays de Josselin
Société : Arthurimmo
 Localisation : Josselin
 Entrepreneurs du Pays de Josselin



▶ **Michel FOUCAULT**
 Co-référent de l'antenne
 des Entrepreneurs du Pays de Josselin
 Copilote de la Commission Antennes
Société : Office notarial de Josselin
 Localisation : Josselin
 Entrepreneurs du Pays de Josselin



▶ **Hugues GOUNEAU**
 Co-référent de l'antenne Innov'en Ploërmel
 Copilote de la Commission Evènements
Société : AGEF Finance Courtage
 Localisation : Ploërmel
 Entrepreneurs Innov'en Ploërmel



▶ **Sophie HOUVEIX**
 Copilote de la Commission
 Emploi & Formation
Société : ESAT Les Bruyères
 Localisation : Ploërmel & Plumelec
 Entrepreneurs Innov'en Ploërmel



▶ **Valérie LE COQ**
 Copilote de la Commission Evènements
Société : ALLIANZ
Malestroit et La Gacilly
 Localisation : Malestroit
 Entrepreneurs de l'Oust



▶ **Corinne LEROGNON**
 Copilote de la Commission Ambassadeurs
Société : Fluditec
 Localisation : Ploërmel
 Entrepreneurs Innov'en Ploërmel



▶ **Marie L'HOPITALIER**
Société : Initiative Pays de Ploërmel
 Localisation : Ploërmel
 Entrepreneurs Innov'en Ploërmel

NOTRE CONSEIL d'administration



► **Aurélie LOPEZ**
Co-référente de l'antenne
des Entrepreneurs de l'Oust
Membre de la Commission Communication
Société : AL'ARTGRAPHIC
Localisation : Malestroit
Entrepreneurs de l'Oust



► **Pierrick MOREAU**
Co-référent de l'antenne
des Entrepreneurs de l'Oust
Société : PM Développement
Localisation : Peucadeuc
Entrepreneurs de l'Oust



► **Steven POIRIER**
Référent Initiative Pays de Ploërmel
Société : Sp Environnement
Localisation : Guer
Entrepreneurs du Cèdre





► **William SIMON**

Co-référent de l'antenne
Entrepreneurs du Graal

Société : AGDI

Localisation : Gaël
Entrepreneurs du Graal



► **Benjamin TOUZÉ**
Secrétaire

Membre de la Commission Ambassadeurs

Société : EIRL Benjamin TOUZÉ
(AXA Prévoyance et Patrimoine)

Localisation : Ploërmel
Entrepreneurs Innov'en Ploërmel



► **Pierre-Alexandre TOUZÉ**

Co-référent de l'antenne Innov'en Ploërmel
Copilote de la Commission Communication

Société : Perform Media

Localisation : Taupont
Entrepreneurs Innov'en Ploërmel



Comment rejoindre LE CA DE BRÉZEO ?

Tout membre peut rejoindre le CA de BRÉZEO. Il vous suffit de présenter votre candidature en fin d'année. Un mail est envoyé à tous les adhérents au dernier trimestre pour inviter ceux qui le souhaitent à se présenter au CA. Un vote en amont de l'assemblée générale permet d'élire les membres du CA.

Il est également possible de rejoindre le CA en étant élu référent d'antenne, par le bureau de son antenne. Le CA, lors de sa première réunion de l'année, élira ensuite son président, ses vice-présidents et son bureau. Les candidatures sont ouvertes pour tous ces postes. *(Voir le règlement intérieur pour en savoir plus)*

NOS SECRÉTAIRES et coordinatrices



BRÉZEO travaille à l'année avec **Isabelle Philippe**, secrétaire et coordinatrice du club depuis mai 2001. Présente aux conseils d'administration, à certaines réunions d'organisation et

à l'assemblée générale, elle prépare nos rendez-vous, en rédige les comptes-rendus et contribue à la logistique derrière nos événements. Elle s'occupe de la coordination des activités et de tous les aspects du club : inscription, suivi des adhésions, invitations aux événements, réservations, devis...



En janvier 2024, avec l'intégration officielle du CÈDRE, le club des entrepreneurs du pays de Guer, nous avons accueilli à nos côtés **Stéphanie Menant**, leur secrétaire et coordinatrice. Avec

l'extension du réseau et la multiplication de nos activités, une aide complémentaire est la bienvenue ! Dans un premier temps, Stéphanie collaborera avec les antennes des Entrepreneurs du Cèdre et de l'Oust. Elle sera l'interlocutrice privilégiée pour tout ce qui se passe sur ces territoires.

BON À SAVOIR

Quand vous envoyez un mail à l'adresse contact@brezeo.com, c'est Isabelle qui répond. Tout passe par elle.



À LA RADIO

BRÉZEO HORS-PISTES Les bonnes ondes de l'entrepreneuriat

Le programme « BRÉZEO hors-pistes, Les bonnes ondes de l'entrepreneuriat » a été lancé en janvier 2024. C'est une émission de radio mensuelle proposée sur la radio locale Plum FM et disponible en podcast via notre site web. Chaque épisode met en lumière un chef d'entreprise du club.

L'IDÉE DE CETTE NOUVELLE ÉMISSION

L'émission est à l'image du club : elle veut donner envie d'entreprendre et être utile. BRÉZEO valorise ses adhérents, l'entrepreneuriat, son territoire et l'économie locale... et ce programme fait de même ! Chaque épisode est une occasion pour les entrepreneurs de partager leurs histoires, d'offrir des conseils et d'inspirer les auditeurs, tout en offrant des perspectives pratiques sur l'entrepreneuriat.

LA « CHALEUR AJOUTÉE »

La particularité de l'émission « BRÉZEO hors-pistes, Les bonnes ondes de l'entrepreneuriat » réside dans son mélange d'interviews et de musique. Le chef d'entreprise invité choisit trois chansons, qui servent de toile de fond pour discuter de ses expériences professionnelles. Cette approche apporte un ton ludique et décalé, et nous fait nous sentir plus proches de l'interviewé.

OÙ ET COMMENT ÉCOUTER L'ÉMISSION ?

« BRÉZEO Hors-pistes : Les bonnes ondes de l'entrepreneuriat » est à écouter le premier lundi du mois, à 18 heures, et le samedi suivant, à 10h, sur l'antenne de Plum'FM (102.1 ou 107.8). L'émission est aussi disponible sur www.plumfm.net et sur www.brezeo.com (voir les articles consacrés dans les pages « Actualité » du site web).

NOTRE ÉMISSION, EN BREF

Cette émission est une nouvelle manière pour notre club de s'exprimer, de partager et de se faire connaître. Elle invite les auditeurs à voir l'entrepreneuriat sous un nouvel angle. Les histoires personnelles se mêlent aux évolutions des entreprises, pour un contenu à la fois instructif et inspirant !



LES COMMISSIONS DE TRAVAIL DE BRÉZEO

*BRÉZEO s'appuie sur des commissions de travail,
en plus de ses antennes, pour vivre et évoluer, tout en étant
au plus proche des besoins et envies de ses adhérents.*

Commission AMBASSADEURS

Copilotes : Nathalie Baret-Haddad & Corinne Lerognon

La Commission Ambassadeurs accueille les nouveaux adhérents et veille à leur bonne intégration :

- rencontre des nouveaux adhérents et parrainage,
- mise en valeur des adhérents grâce à des portraits,
- invitation des nouveaux adhérents aux événements du club,
- facilitation des contacts?
- organisation des p'tits déj coup d'boost
et des déjeuners bouche-à-oreilles
- organisation des Goûters de Brézeo

Commission BUSINESS & ÉVÈNEMENT

Copilotes : Valérie Le Coq & Hugues Gouneau

La Commission Évènement propose des événements ou des initiatives propres à favoriser le business entre entrepreneurs du territoire :

- speed-meeting business
- assemblée générale
- vœux

...



Commission EMPLOI & FORMATION

Copilotes : Sophie Houeix & Marc Dunand

La Commission Emploi & Formation coorganise chaque année le Salon des Métiers et des Formations et propose des événements ou des initiatives liés aux problématiques d'emploi et de recrutement du territoire. Elle travaille aussi sur des sujets forts comme l'inclusion et le handicap.

Commission COMMUNICATION

Copilotes : Maud Poupa & Pierre-Alexandre Touzé

La Commission Communication supervise tout ce qui concerne la communication du club.

Elle s'occupe :

- de la rédaction des invitations et courriers internes (*en collaboration étroite avec nos secrétaires-coordinatrices*),
- des réseaux sociaux (*Page et Groupe Facebook, LinkedIn*),
- du site Internet et de l'application du club,
- des relations avec les médias et la presse,
- de créer des contenus forts pour valoriser le club.



BON À SAVOIR

Chaque début d'année civile, un appel à rejoindre les commissions de travail est lancé. Vous pouvez aussi rejoindre une commission de travail à tout moment de l'année. Pour ce faire, contactez notre secrétaire/coordinatrice via l'adresse contact@brezo.com ou l'un des pilotes de la commission.

FAQ LES QUESTIONS QUE VOUS VOUS POSEZ PEUT-ÊTRE ENCORE...

COMMENT EST FINANCÉ BRÉZEO ?

BRÉZEO est financé par les cotisations de ses membres et par des subventions publiques des communautés de communes et de la Région.

D'AUTRES PERSONNES FONT LE MÊME MÉTIER QUE MOI : COMMENT ÇA SE PASSE ?

Ça se passe bien ! À BRÉZEO, nous préférons parler de confrères et de consœurs, plutôt que de concurrents et concurrentes. Notre réseau est un espace où chacun a sa place et où les entrepreneurs qui exercent le même métier sont solidaires et bienveillants.

Une charte de l'adhérent signée par tous régit les bons comportements au sein du club.

PUIS-JE INVITER MES SALARIÉS OU DES CONNAISSANCES AUX ÉVÉNEMENTS BRÉZEO ?

Oui ! La plupart des événements gratuits pour les membres sont ouverts à un « +1 » (conjoint/conjointe ou collaborateur/collaboratrice). Pour faire participer plus d'une personne, une participation financière pourra être demandée. Pour les événements payants, vous pouvez convier des salariés, proches ou connaissances tant que leur part est prise en charge (par vous ou par eux). Si des événements sont soumis à un nombre de participants extérieurs limité, ce sera inscrit au moment de l'invitation.

COMMENT SAVOIR À QUELLE ANTENNE J'APPARTIENS ?

Chaque antenne correspond à une zone géographique. Vous habitez aux alentours de Josselin ? Vous serez très certainement dans l'antenne des Entrepreneurs du Pays de Josselin. Vous habitez à Campénéac ? Vous serez dans l'antenne Innov'en Ploërmel.

QUI RÉPOND À L'ADRESSE MAIL DE BRÉZEO ?

C'est Isabelle Philippe, notre secrétaire-coordinatrice qui répond à tous les mails.

QUI S'OCCUPE DES RÉSEAUX SOCIAUX ?

La commission Communication ainsi qu'Isabelle s'occupent des réseaux sociaux. Vous souhaitez soumettre une publication ? Contactez-nous à l'adresse habituelle du club : contact@brezeo.com

JE VEUX M'INVESTIR DANS LE CLUB : COMMENT FAIRE ?

Vous pouvez rejoindre un bureau d'antenne, une commission de travail ou même le CA. Pour ce faire, vous pouvez contacter un des référents ou pilotes concernés ou passer par Isabelle, notre secrétaire-coordinatrice.

COMMENT PROPOSER UN ÉVÉNEMENT EN LIEN AVEC MON ENTREPRISE ?

Vous pouvez le proposer à vos référents d'antenne ou passer par Isabelle, notre secrétaire-coordinatrice, qui relaira votre demande.

COMMENT FAIRE SI JE VEUX RENCONTRER UN MEMBRE EN PARTICULIER, MAIS QUE JE N'AI PAS DE LIEN AVEC LUI ?

Notre annuaire en ligne donne les coordonnées des adhérents, dans la mesure où ils acceptent de les partager. Vous pouvez les utiliser pour les contacter. Les temps de rencontre sont aussi des moments opportuns pour nouer contact. Pourquoi ne pas demander une mise en relation par une connaissance commune ou un ambassadeur ?

COMMENT METTRE À JOUR MA FICHE ADHÉRENT ?

Envoyez les informations manquantes ou erronées à Isabelle, notre secrétaire-coordinatrice.

EST-CE QUE LES MEMBRES DE BRÉZEO SONT CONTENTS DU RÉSEAU ?

Nous sommes sur un taux de renouvellement de plus de 80 %, donc nous pouvons en conclure que oui. Les 20 % de non-renouvellement sont pour beaucoup des changements d'activité ou de situation.

EST-CE QUE BRÉZEO OPÈRE EN LIEN AVEC D'AUTRES CLUBS ?

Oui, BRÉZEO coorganise des événements avec d'autres clubs, comme le Speed-Meeting Business. BRÉZEO a également signé une charte de partenariat avec le club B2E pour des actions communes.

Enfin, étant proche des autres clubs d'entreprises du territoire, BRÉZEO partage régulièrement leurs invitations.

COMBIEN D'ENTREPRISES SONT ADHÉRENTES À BRÉZEO ?

En septembre 2023, 270 entreprises étaient membres BRÉZEO.

POURQUOI DEVENIR MEMBRE DE BRÉZEO ET PAS D'UN AUTRE CLUB D'ENTREPRENEURS ?

Nous ne sommes pas demandeurs d'exclusivité chez BRÉZEO ! Vous n'avez pas à choisir : vous pouvez être membre de BRÉZEO et d'un autre club. Et si la question est de savoir pourquoi être membre de BRÉZEO, la réponse est vaste, mais nous insisterons sur un point : la chaleur ajoutée.

QU'EN EST-IL DE LA MIXITÉ FEMME-HOMME DANS BRÉZEO ?

BRÉZEO est un club mixte. 9 femmes sont au CA et 2 sont vice-présidentes. Les commissions sont aussi mixtes.

BRÉZEO EST-IL UN SYNDICAT DE PATRONS OU D'INDÉPENDANTS ?

BRÉZEO n'est pas un syndicat, mais un réseau d'entreprises. Son objectif est la création de liens pérennes entre les entrepreneurs entre eux et avec leur territoire.





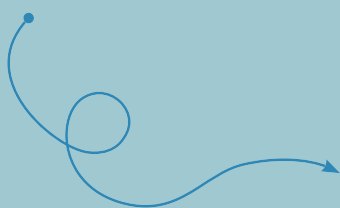
CONTACTS

Une question est restée en suspens ?
Vous avez une suggestion pour ce livret ?
Nous sommes à votre écoute !

www.brezeo.com
contact@brezeo.com



► Livret d'accueil mis à jour pour sa deuxième édition en avril 2024,
*sur un projet de la Commission Ambassadeur,
appuyé par la Commission Communication.*



Rédaction : Maud Poupa.

Mise en page : Aurélie Lopez-Lopez

*Photos Brézeo : Gildas Valais (Iris Image),
Patrick Brzezinski.*

Illustrations : Freepik



BREZEO

Entrepreneurs / Cœur de Bretagne




Ensemble, partageons
nos passions et nos savoir-faire !

www.brezo.com

contact@brezo.com

 brezo

 brezo.56

 Brézo | Entrepreneurs Cœur de Bretagne