

BRÉZE

Entrepreneurs / Cœur de Bretagne



ENTREPRENEURS
DE L'OUST / DU PAYS DE JOSSELIN / INNOV'EN PLOËRMEL / DU GRAAL / DU CÈDRE

ÉDITION
AVRIL 2026

LIVRET D'ACCUEIL

Entreprendre,
Promouvoir, Partager.

SOMMAIRE

BRÉZEO...

P 3

C'est quoi ?

P 4

Le rayon d'action

P 5

Les antennes

L'OFFRE

P 6

Le concept

P 7

Les rendez-vous

P 9

Les événements 2026

ADHÉRER

P 10

Qui peut adhérer ?

P 11

Comment adhérer ?

L'ORGANISATION

P 12

Le Conseil

P 16

Les Commissions de travail

P 17

Nous joindre

LA RADIO

P 18

FAQ

P 19

+ de 270
ENTREPRENEURS
ADHÉRENTS

Sur le papier

BRÉZEO est une association de loi 1901 dont l'objet est de **PROMOUVOIR ET FÉDÉRER LES ENTREPRISES** des communes **de Ploërmel Communauté et De l'Oust à Brocéliande Communauté** tout en contribuant à la valorisation de ces territoires.

BRÉZEO , bientôt **40 ans d'existence**

BRÉZEO est né en 1987, sous l'impulsion de la mairie de Ploërmel (Paul Anselin et Patricia Lasnier), initiative rapidement reprise par quatre chefs d'entreprise.

Ces pionniers ont souhaité créer un club permettant aux entrepreneurs de **se rassembler, d'échanger sur leurs problématiques, de mieux se connaître et d'œuvrer ensemble au développement économique** de leur territoire.

Plus de 39 ans après, nous avons conservé le même objectif, et ce, tout en grandissant, puisque nous avons dépassé les 270 entrepreneurs membres.

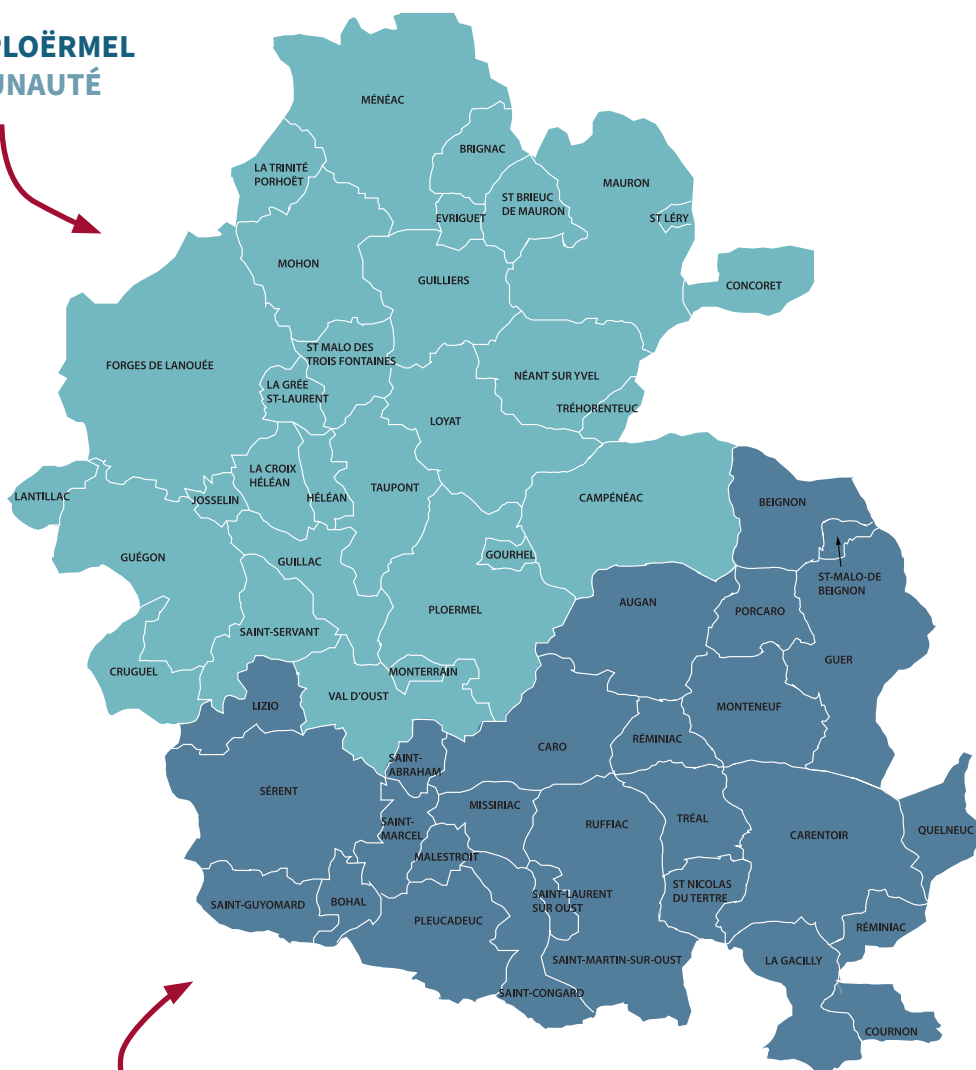


NOTRE RAYON D'ACTION

BRÉZEO s'étend sur 54 communes

BRÉZEO s'étend sur les 54 communes des **Pays de Ploërmel-Communauté** et **De l'Oust à Brocéliande Communauté**, c'est-à-dire toutes les communes autour de Ploërmel, Malestroit, Josselin, Maunon, La Trinité-Porhoët, Guer et Beignon.

PAYS DE PLOËRMEL COMMUNAUTÉ



DE L'OUST À BROCÉLIANDE COMMUNAUTÉ

LES ANTENNES

BRÉZEO crée la synergie avec ses 5 antennes

BRÉZEO a fait le choix de créer **des Antennes territoriales**, afin de renforcer son **ancrage dans le tissu local** et de **favoriser les synergies au sein du réseau**.

Chaque antenne dispose de son propre bureau, permettant ainsi une implication plus large et plus active des adhérents.

Antenne Innov'en Ploërmel

Campénéac, Gourhel, Loyat, Montertelot, Ploërmel, Taupont.

Antenne entrepreneurs du Graal

Brignac, Concoret, Mauron, Néant-sur-Yvel, Saint-Brieuc-de-Mauron, Saint-Léry, Tréhorenteuc, Evriguet, Guilliers, Ménéac, Mohon, Saint-Malo-des-trois-Fontaines, La Trinité-Porhoët.

Antenne Entrepreneurs du Pays de Josselin

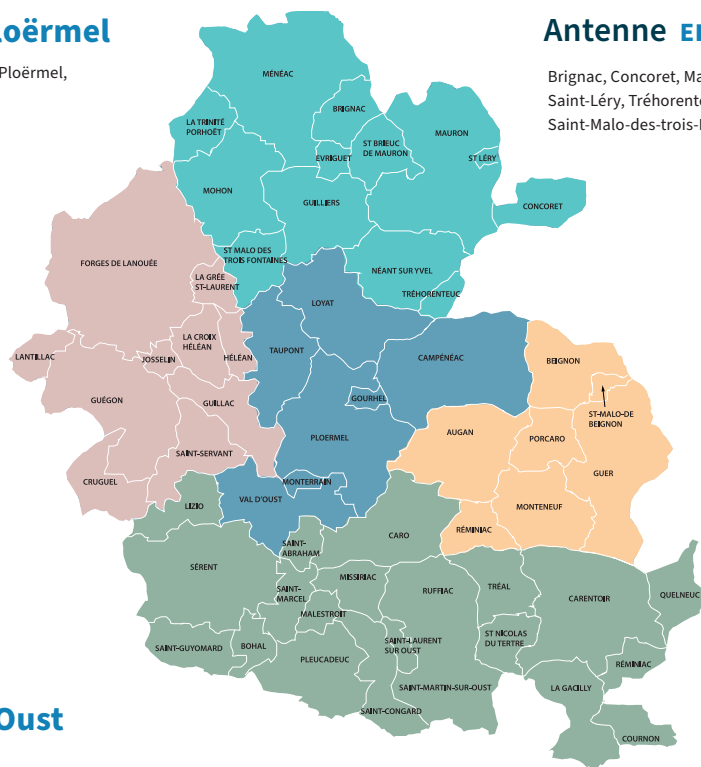
La Croix-Helléan, Cruguel, Les Forges-de-Lanouée, La Grée Saint-Laurent, Guégon, Guillac, Helléan, Josselin, Saint-Servant-sur-Oust.

Antenne Entrepreneurs du Cèdre

Augan, Beignon, Guer, Monteneuf, Porcaro, Réminiac, Saint-Malo-de-Beignon.

Antenne Entrepreneurs de l'Oust

Bohal, Caro, Lizio, Malestroît, Missiriac, Monterrein, Ruffiac, Sérent, Saint-Abraham, Saint-Guyomard.



Comment s'organisent LES ANTENNES ?

Les antennes sont dirigées par **des bureaux**, pilotés par **deux référents**. Ces deux référents sont **présents au CA**. Les antennes ont toute latitude d'organiser leurs animations, dans la mesure où elles s'intègrent au calendrier du club.

QUE FONT LES ANTENNES ?

Chaque antenne organise entre 2 et 4 manifestations dans l'année

(visites d'entreprises, réunions thématiques...), auxquels s'ajoutent les événements BRÉZEO. Les membres du réseau peuvent participer à tous les événements s'ils le souhaitent, peu importe l'antenne à laquelle ils sont rattachés.

LE CONCEPT

FÉDÉRER, PROMOUVOIR

6

*Unissons nos talents,
multiplions les opportunités*

ÊTRE MEMBRE DE BRÉZEO C'EST INTÉGRER
une association **CRÉATRICE DE SYNERGIES**, qui favorise
des **MISES EN RELATION CIBLÉES** entre dirigeants, permettant de :

- ▶ développer des collaborations locales,
- ▶ bénéficier de recommandations entre membres,
- ▶ générer des contacts qualifiés, fondés sur la confiance, la proximité et la connaissance mutuelle



PARTICIPER

Un réseau d'entrepreneurs
solidaires et engagés sur leur
territoire.



NOUER

Des relations humaines et
professionnelles entre acteurs
économiques.



CRÉER

Des liens et porter une voix collective
forte **auprès des institutions** et **des
acteurs régionaux**.



AGIR

Des actions sur les **problématiques
des entreprises** ET le **développement
économique** du territoire.



RENCONTRER > PARTAGER > S'INFORMER > AGIR
PARTICIPER AU DÉVELOPPEMENT ÉCONOMIQUE DU TERRITOIRE

LES RENDEZ-VOUS

BRÉZEO vous donne accès à,

**DES RENCONTRES CONVIVIALES,
POUR NOUER DES LIENS SIMPLEMENT**



COCKTAILS

ASSEMBLÉE GÉNÉRALE (*)

L'assemblée générale festive de BRÉZEO est un moment clé de l'année. Elle dresse un bilan de l'année, procède à l'approbation des comptes et se conclut par un dîner animé. Chaque année est l'occasion d'une surprise.

Pour les membres et leurs invités.

BEAUJOLAIS NOUVEAU (*)

** : Participation demandée*



REPAS

12 - 14 des ENTREPRENEURS (*)

Les déjeuners 12-14h des Entrepreneurs sont des moments conviviaux, dédiés à la rencontre et aux échanges entre entrepreneurs du territoire, l'objectif principal est de faire connaissance.

Ils se déroulent de 12h à 14h.
(environ 8 sont proposés / an).

ÉTÉ / D'HIVER (*)

Repas de saison en toute simplicité pour partager en toute convivialité.



DES RENCONTRES THÉMATIQUES, TOUJOURS CONVIVIALES, POUR LE DÉVELOPPEMENT



RENCONTRES THÉMATIQUES

RÉUNIONS thématiques et d'informations

Animées par des professionnels.
(environ 3 sont proposées / an)

ATELIERS thématiques

Favorisent les échanges, la réflexion et le développement économique.

CLUBS thématiques

Pour chefs d'entreprises et cadres dirigeants
(Club RH ...).

RÉUNIONS d'Antennes.

RÉUNIONS de Commissions.



COMMUNICATION

RÉFÉRENCIEMENT DE VOTRE ENTREPRISE SUR NOTRE PORTAIL

- Descriptif de votre entreprise
- Lien vers votre site Internet
- Coordonnées email et réseaux sociaux.

www.brezeo.com



ÉVÉNEMENTS ANNUELS

SALON des Métiers et de la Formation

Organisé chaque début d'année à Ploërmel par la commission Emploi & Formation, le salon réunit **plus de 90 entreprises et organismes du territoire**. Il accueille les demandeurs d'emploi, les personnes en reconversion professionnelle, ainsi que les lycéens et étudiants.
*Participation gratuite pour les membres.
Salon gratuit et ouvert à tous.*

VISITES d'entreprises

Régulièrement organisées par les antennes, les visites d'entreprise se déroulent généralement sur une demi-journée et se prolongent par un moment convivial autour d'un pot ou d'un repas au restaurant (*).
Ouverts en priorité aux membres (possibilité d'être accompagné d'un invité non-membre).

SPEED MEETING BUSINESS (*)

Chaque année, BRÉZEO coorganise, aux côtés de plusieurs clubs d'entreprises du Morbihan, un grand speed-meeting business destiné à créer des opportunités de rencontres et de développement d'affaires pour ses membres.
*Organisé par la Commission Événement.
Ouvert à tous les entrepreneurs.*

CONFÉRENCE



* : Participation demandée

LES ÉVÉNEMENTS 2026

**BRÉZEO, la relation humaine d'abord,
pour un business efficient**



**RENCONTRES
FESTIVES ***



**DÉJEUNER
12.14
DES ENTREPRENEURS***



**RENCONTRES
THÉMATIQUES**



**ÉVÉNEMENTS
& VISITES
D'ENTREPRISES**

JANVIER	▶ 29 JANVIER VOEUX			30 JANVIER SALON DES MÉTIERS
FÉVRIER	▶		27 FÉVRIER MAURON	13 FÉVRIER ESAT LES BRUYÈRES
MARS	▶ 27 MARS AG / DÎNER SPECTACLE		19 MARS JOSSELIN	
AVRIL	▶		23 AVRIL MAURON	2 AVRIL JOSSO 28 AVRIL FENÊTREA
MAI	▶ 13 MAI LASER GAME		21 MAI MALESTROIT	26 MAI SPEED MEETING BUSINESS
JUIN	▶ 5 ou 12 JUIN COCHON GRILLÉ		25 JUIN PLOERMEL	19 JUIN CHEZ LUCETTE ET CAMOMILLE
SEPTEMBRE	▶ SEPTEMBRE POT DE RENTRÉE		17 SEPTEMBRE GUER	17 SEPTEMBRE LA MOBILITÉ SEPTEMBRE GUYOT ENV.
OCTOBRE	▶		16 OCTOBRE JOSSELIN	OCTOBRE VISION DU TERRITOIRE PAR LES CHEFS D'ENTREPRISE 18 OCTOBRE TORRÉFACTIONS DE BROUÉLIANDE
NOVEMBRE	▶ 16 NOVEMBRE BEAUJOLAIS NOUVEAU		19 NOVEMBRE MAURON	19 NOVEMBRE LA SOUS-TRAITANCE INDUSTRIELLE 19 NOVEMBRE BRASSERIE LANCELOT
DÉCEMBRE	▶ DÉCEMBRE RACLETTE			

**D'autres rencontres peuvent être organisées par les antennes.
Calendrier à titre indicatif, susceptible d'être modifié.**

* Participation demandée

L'ensemble de ces événements offre aux membres de nombreuses occasions d'élargir leur réseau.
Les relations qui s'y nouent font naturellement émerger des opportunités de collaboration,
facilitant ainsi les projets communs et les partenariats locaux.

ADHÉRER

QUI PEUT ADHÉRER ?

10

**BRÉZEO, le club vous accueille
et facilite votre intégration**



ADHÉSIONS SUR LE TERRITOIRE

**TOUT ENTREPRENEUR,
quels que soient la structure et
le domaine d'activité de son entreprise,
PEUT ADHÉRER À BRÉZEO.**

PME-PMI, TPE, SOLO et MICRO-entrepreneurs : BRÉZEO est ouvert à tous et à toutes.

ADHÉSIONS HORS TERRITOIRE

Le club s'étend aussi au-delà, puisque nous sommes ouverts à des adhésions hors territoire, tant que cela fait sens pour le membre et que l'activité n'est pas déjà représentée dans le club.

Par exemple, une entreprise peut avoir son siège social hors de nos 54 communes, mais développer sa clientèle sur notre territoire, ou être hors territoire mais ne pas avoir de confrère ou de consœur sur nos communes.

Nous demandons une note motivée et l'appui d'un de nos membres.



BON À SAVOIR

**Vous pouvez découvrir
(ou faire découvrir)
BRÉZEO gratuitement
avant toute inscription.**

**Nos déjeuners 12.14 DES
ENTREPRENEURS sont ouverts aux
membres et non-membres pour
un premier contact.**

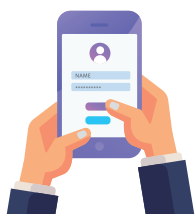
(Chacun paie sa part)

**La majorité de nos animations
et ateliers sont aussi ouverts
aux invités de nos membres.**

(Voir Conditions selon événements)

COMMENT ADHÉRER

Comment adhérer à BRÉZEO ?



1. INSCRIPTION SUR NOTRE SITE

Rendez-vous sur www.brezeo.com.

Entrez les informations nécessaires et vous serez recontacté par Isabelle Philippe, notre secrétaire et coordinatrice, sous 48 heures ouvrées.



2. PAIEMENT DE LA COTISATION ANNUELLE

Il s'agit d'une cotisation pour l'année civile.

Pour les nouveaux membres arrivant dans le courant de l'année, nous proposons une cotisation au prorata.

En 2026, la cotisation se base sur l'effectif :

- 125 €** pour un effectif de 1 à 2 personnes (*dirigeant compris*)
- 210 €** pour un effectif de 3 à 14 personnes
- 265 €** pour un effectif de 15 à 24 personnes
- 370 €** pour un effectif de 25 personnes et plus.

Tarif à la date d'édition du livret, non contractuel.

3. VOTRE VIE DANS LE CLUB BRÉZEO



Vous recevez des invitations pour l'ensemble des événements et êtes libre d'y participer selon vos envies. Vous pouvez vous impliquer en proposant des animations, vos idées ou en rejoignant les commissions de travail en cours d'année ou l'année suivante.



ORGANISATION

LE CONSEIL

12

Notre Président **BRÉZEO** et ses Vice-Présidents



LE PRÉSIDENT est chargé de mettre en œuvre les décisions du conseil d'administration et de veiller au bon fonctionnement de l'association. Il la représente dans tous les actes de la vie civile ainsi qu'en justice..

LES VICE-PRÉSIDENTS secondent le Président dans sa mission. En cas d'absence ou de vacance, ils assurent son intérim. Ils participent également à la représentation du club et apportent leur soutien au Président dans la gestion du Club.



Jean-Yves DUBOURG

Président

Référent Chambre de Commerce

Société : Dubourg Encadrements

Localisation : Guégon

Entrepreneurs du Pays de Josselin



Marianne CORBEL

Vice-Présidente

Commission Événements

Société : Oasis Event

Ploërmel

Entrepreneurs Innov'en Ploërmel



Marc DUNAND

Vice-Président

La Croix-Helléan

Copilote de la Commission

Communication

Référent Mission Locale

Société : Qoëlis

Entrepreneurs du Pays de Josselin



Saïd BAKTOUS

Vice-Président

Président de la CCI
délégation de Ploërmel

Société : Josso

La Chapelle Caro

Entrepreneurs de L'Oust

Notre Bureau

Notre bureau réunit, en plus du président et des vice-présidents, un trésorier, un trésorier adjoint, un secrétaire et un secrétaire adjoint.



Thomas BOUDALIEZ

Trésorier

Société : Praxis

Ploërmel - Guer - Malestroit - Le Rheu

Entrepreneurs Innov'en Ploërmel



Thomas JOURDAIN

Trésorier Adjoint

Commission Événements

Société : FFDD

Ploërmel

Entrepreneurs Innov'en Ploërmel



Sophie HOUÉIX

Secrétaire

Co-pilote de la Commission
Emploi Formation

Société : ESAT Les Bruyères

Ploërmel

Entrepreneurs Innov'en Ploërmel



Pierrick MOREAU

Secrétaire Adjoint

Référent IPP et CCI

Société : PM Développement

Pleucadeuc

Entrepreneurs de L'Oust



Notre Conseil d'administration

Le conseil d'administration est constitué de membres élus chaque année, avant l'assemblée générale, par les adhérents au moyen d'un vote en ligne réalisé via un logiciel sécurisé.



Bertrand BRIÉRO

Référent de l'Antenne
Entrepreneurs du Graal,
Référent CCI

Société : Briéro
Mauron

Entrepreneurs du Graal



Michel FOUCAULT

Référent de l'Antenne
Entrepreneurs du Pays de
Josselin

Société :
Selarl Michel Foucault
Josselin

Entrepreneurs du Pays de Josselin



David GICQUEL

Référent de l'Antenne
Entrepreneurs de L'Oust

Société :
Transports Gicquel
La Chapelle Caro

Entrepreneurs de l'Oust



Sébastien GUENOT

Référent IPP

Société : Lavage Auto 56
Ploërmel

Entrepreneurs Innov'en Ploërmel



Philippe GUMIAUX

Commission Évènements
Commission Emploi
Formation

Société : Gumiaux et
Gombeau Architectes
Ploërmel

Entrepreneurs Innov'en Ploërmel



Dominique LAMBALLE

Société :
Fenétrea
Beignon

Entrepreneurs du Cèdre



Thierry LE CALVEZ

Commission Emploi Formation
Société : Crédit Agricole
 Ploërmel - Guer - Malestroit - Le Rheu
Entrepreneurs Innov'en Ploërmel



Sébastien OLIVOT

Réfèrent de l'Antenne
 Pays de Josselin
 Réfèrent IPP
Société : AXA
 Josselin
Entrepreneurs du Pays de Josselin



William SIMON

Co-pilote de la Commission
 Communication
 Réfèrent de l'antenne des
 Entrepreneurs du Graal
Société : AGDI
 Mauron
Entrepreneurs du Graal



Corinne SOUTY

Société : BRIT'HÔTEL
 St Meen
Entrepreneurs Innov'en Ploërmel



Benjamin TOUZÉ

Réfèrent de l'Antenne
 Innov'en Ploërmel
**Société : Axa Prévoyance
 et Patrimoine**
 Ploërmel
Entrepreneurs Innov'en Ploërmel



Patrick VERRÉ

Commission Événements
 Réfèrent de l'Antenne
 Entrepreneurs de L'Oust
**Société : Atelier
 Sérigraphique**
 Roc St André
Entrepreneurs de l'Oust



COMMENT REJOINDRE LE CA DE BRÉZEO ?

Tout membre peut rejoindre le Conseil d'Administration de BRÉZEO, en présentant sa candidature en fin d'année. Un mail est adressé à l'ensemble des adhérents au cours du dernier trimestre afin d'inviter les volontaires à se porter candidats. Un vote en amont de l'assemblée générale permet d'élire les membres du CA.

Il est également possible de rejoindre le CA en étant élu réfèrent d'antenne, par le bureau de celle-ci. Lors de sa première réunion de l'année, le CA élit ensuite son président, ses vice-présidents ainsi que les membres du bureau. Les candidatures sont ouvertes à l'ensemble de ces fonctions.
(Voir le règlement intérieur pour en savoir plus).

LES COMMISSIONS

Nos Commissions de travail

BRÉZEO s'appuie sur des commissions de travail, en plus de ses antennes, pour vivre et évoluer, tout en étant au plus proche des besoins et envies de ses adhérents.

Commission ÉVÉNEMENTS

La Commission Événements organise les grands évènements du club visant à favoriser le business entre entrepreneurs du territoire :

- speed-meeting business
- assemblée générale
- voeux ...

Commission COMMUNICATION

La Commission Communication supervise en collaboration étroite avec notre secrétaire, tout ce qui concerne la communication du club, elle s'occupe :

- de la rédaction des invitations et courriers internes,
- des réseaux sociaux (Page et Groupe Facebook, LinkedIn),
- du site Internet et de l'application du club,
- des relations avec les médias et la presse,
- de créer des contenus forts pour valoriser le club.

Commission EMPLOI FORMATION

Cette commission est engagée sur le territoire auprès d'organismes comme France Travail et la Mission Locale.

Elle est l'organisatrice du Salon des Métiers et des Formations.

Ses attributions s'étendent sur d'autres actions possibles, toujours en faveur de l'emploi, de la formation et de l'attractivité du territoire.



POUR PARTICIPER : CONTACTEZ-NOUS !

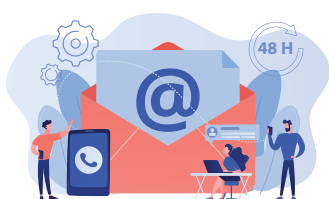
Chaque début d'année civile, un appel à rejoindre les commissions de travail est lancé.

Vous pouvez aussi rejoindre une commission de travail à tout moment de l'année.

Pour cela, il suffit de contacter notre secrétaire/coordinatrice à l'adresse suivante : contact@brezeo.com, ou de vous rapprocher de l'un des pilotes de commission.

NOUS JOINDRE

Comment joindre BRÉZEO ?



Par mail

Vous serez recontacté sous 48 heures ouvrées, par Isabelle Philippe, notre secrétaire et coordinatrice, .

Notre secrétaire Isabelle est présente aux conseils d'administration, à certaines réunions d'organisation et à l'assemblée générale, elle prépare nos rendez-vous, en rédige les comptes-rendus et contribue à la logistique derrière nos événements.

Elle s'occupe de la coordination des activités et de tous les aspects du club : inscription, suivi des adhésions, invitations aux événements, réservations, devis...



contact@brezeo.com

Quand vous envoyez un mail à l'adresse contact@brezeo.com, c'est Isabelle qui répond.

LA RADIO

18

**Ils unissent leurs talents,
et multiplient les opportunités**



BREZEO Hors-pistes : Les bonnes ondes de l'entrepreneuriat

Une émission qui donne envie d'entreprendre et met en lumière les entrepreneurs du territoire !

Chaque épisode propose une rencontre avec un chef d'entreprise qui partage son parcours, ses conseils et sa vision, dans un format original mêlant interview et musique. Trois chansons choisies par l'invité rythment l'échange et apportent une touche conviviale et décalée.

À écouter le 1er lundi du mois à 18h (rediffusion le samedi à 10h) sur :

Plum'FM (102.1 / 107.8).

Et en ligne sur
www.plumfm.net
www.brezeo.com

**Une autre façon de découvrir
l'entrepreneuriat :
plus humaine, inspirante et accessible.**



COMMENT EST FINANÇÉ BRÉZEO ?

BRÉZEO est financé par les cotisations de ses membres et par des subventions publiques des communautés de communes et de la Région.

D'AUTRES PERSONNES FONT LE MÊME MÉTIER QUE MOI : COMMENT ÇA SE PASSE ?

À BRÉZEO, nous préférons parler de confrères et de consoeurs, plutôt que de concurrents et concurrentes.

Notre réseau est un espace où chacun a sa place et où les entrepreneurs qui exercent le même métier sont solidaires et bienveillants.

Une charte de l'adhérent signée par tous régit les bons comportements au sein du club.

PUIS-JE INVITER MES SALARIÉS OU DES CONNAISSANCES AUX ÉVÉNEMENTS BRÉZEO ?

Oui !

La plupart des événements gratuits pour les membres sont ouverts à un « +1 » (conjoint/ conjointe ou collaborateur/ collaboratrice), au-delà une participation financière pourra être demandée.

Pour les événements payants, vous pouvez convier des salariés, proches ou connaissances tant que leur part est prise en charge (par vous ou par eux).

Si des événements sont soumis à un nombre de participants extérieurs limité, ce sera inscrit au moment de l'invitation.

COMMENT SOUMETTRE UNE PUBLICATION SUR NOS RÉSEAUX ?

La commission Communication ainsi qu'Isabelle notre secrétaire coordinatrice, s'occupent des réseaux sociaux. Contactez-nous à l'adresse du club : contact@brezeo.com

COMMENT PROPOSER UN ÉVÉNEMENT EN LIEN AVEC MON ENTREPRISE ?

Vous pouvez le proposer à vos référents d'antenne ou passer par Isabelle, qui relaiera votre demande.

COMMENT M'INVESTIR DANS LE CLUB ?

Vous pouvez rejoindre un bureau d'antenne, une commission de travail ou même le CA. Contactez un des référents ou pilotes concernés ou passer par Isabelle.

COMMENT METTRE À JOUR MA FICHE ADHÉRENT ?

Envoyez-nous les informations manquantes ou erronées par mail.

PEUT-ON ADHÉRER À BRÉZEO ET À UN AUTRE CLUB ?

Oui ! Nous ne sommes pas demandeurs d'exclusivité chez BRÉZEO !

BRÉZEO

Entrepreneurs / Cœur de Bretagne



***Unissons nos talents,
Multiplions les opportunités.***

www.brezeo.com

contact@brezeo.com



Brézeo | Entrepreneurs Cœur de Bretagne



brezeo56



brezeo